

# NO. 5015 サイディング補助具 壱番弟子・貳番弟子

適用材: 外壁サイディング

材質: 本体(ステンレスSUS304) 緩衝材(硬質ゴム) スパースー(ステンレスSUS304)

耐荷重量: 35kg

パッケージ:

左から  
5015-1  
5015-2



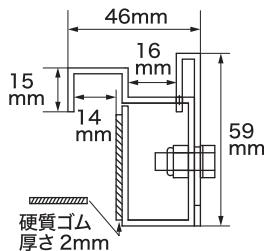
2人だった作業が1人でできる

## 外壁サイディング張り付け時の仮置きに最適

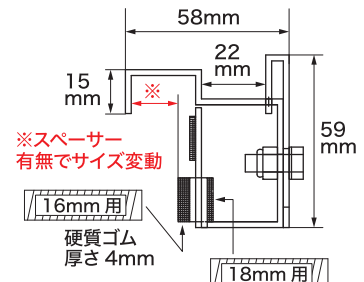
- サイディングを張り付ける際、二段目以降の仮置きに最適です。
- サイディングに配線を通す際の仮置きに最適です。
- 材質は錆びにくいステンレス製です。 ●本体はコンパクトで軽量です。



5015-1



5015-2



■20mm厚の場合はスパースーを外す

品番	呼称	対応サイディング厚	価格(税別)	重量	JAN
5015-1	壱番弟子	14mm厚	2,800円	120g	501517
5015-2	貳番弟子	16・18・20mm厚	3,300円	145g	501524

小箱: 6入 JANコード: 4962660+JAN

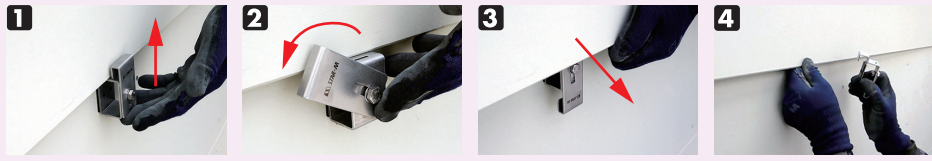
※No.5015-2式番弟子の重量はスパースー装着時



動画はこちら



本体  
外し方



使用  
方法

### ■壱番弟子: 釘打ち工法



サネに本体を引っ掛ける。

サイディングを仮置きし位置合わせをする。

本体を引っ掛けた状態で片方を釘打ちする。

本体を外す。

綺麗にはめ込み、もう片方を釘打ちする。

### ■貳番弟子: 金具工法



サネに本体を引っ掛ける。

サイディングを仮置きし壁側からの配線を通す。

本体を外す。

金具にはめ込む。

5012

5012L

5014

5016

5013

5015

5017

5030

5040

5050