

# 小さな弟子が 大きくなりました。

一人では重労働、二人なら人件費が…。



5015-1 壹番弟子

職人さん一人分の役割

足場の上で20~30kg以上もある外壁サイディング材を下から上まで順次に支えながら張り付ける作業は、一人ではかなりの重労働になります。

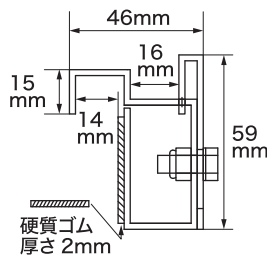
一旦、サイディング材をサネに仮置きし施工時に落下、サッシ等を破損したというお声もありました。

二人で作業すると重さは軽減されますが人件費がかかってしまいます。

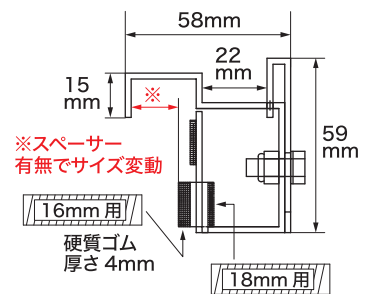
## サイディング施工業者さんの日々のお困りごとを解消した 外壁サイディング張り時の仮置き補助具



5015-1



5015-2



■20mm厚の場合はスペーサーを外す

- 適用材：外壁サイディング
- 材質：本体（ステンレス SUS304）  
緩衝材（硬質ゴム）  
スペーサー（ステンレス SUS304）
- 耐荷重量：35kg

品番	呼称	対応サイディング厚	価格(税別)	重量	JAN
5015-1	壹番弟子	14mm厚	2,800円	120g	501517
5015-2	貳番弟子	16・18・20mm厚	3,300円	145g	501524

小箱:6入 JANコード:4962660+JAN

※No.5015-2式番弟子の重量はスペーサー装着時

いちばんでし

にばんでし

No.5015

サイディング補助具

壹番弟子・貳番弟子

<用途>

# 外壁サイディング張り時の仮置き補助具



5015-1

いちばんでし

## No.5015-1 壹番弟子

●サイディング 14mm 厚対応

- 釘打ち工法に使用
- 二段目以降のサイディングの仮置き
- サイディングに配線を通す際の仮置き



### 使用方法



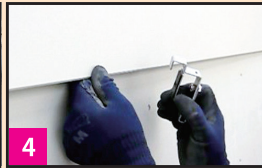
1 サネに本体を引っ掛ける。



2 サイディングを仮置きし位置合わせをする。



3 本体を引っ掛けた状態で片方を釘打ちする。



4 本体を外す。



5 綺麗にはめ込み、もう片方を釘打ちする。



5015-2

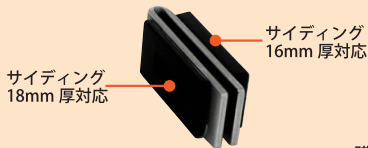
スペーサー

にばんでし

## No.5015-2 貳番弟子

●サイディング 16・18・20mm 厚対応

- 金具工法に使用
- サイディングに配線を通す際の仮置き



ひっくり返す



サイディング 18mm 厚対応

はずす



サイディング 20mm 厚対応

購入時は 16mm 厚対応でセット済

### 使用方法



1 サネに本体を引っ掛ける。



2 サイディングを仮置きし壁側からの配線を通す。

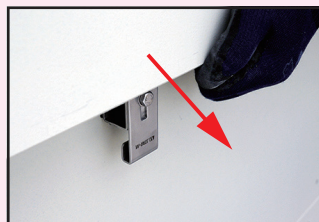


3 本体を外す。



4 金具にはめ込む。

### 本体取り外し方



〒673-0444 兵庫県三木市別所町東這田 722-47  
TEL 0794-82-0200 FAX 0120-0794-83

動画はこちら

