

No.

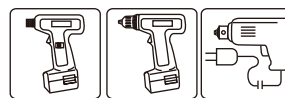
58T

H.S.S. Countersink for Steel

鉄工皿取錐

- 適用材：鉄・アルミ・一般木材
- 材質：ハイス鋼
- 適用機種：インパクトドライバ 14.4V 以上・ドリルドライバ 14.4V 以上・電気ドリル
- 適正回転数：3,000 回転 / 分以下

鉄・アルミ・木材への 下穴あけ + 皿取加工に最適！



- 刃先部にクロスシンニング加工を施し滑りにくく位置決めが容易です。
- Lアングルの下穴あけ、皿取加工に最適です。



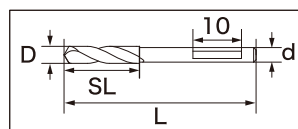
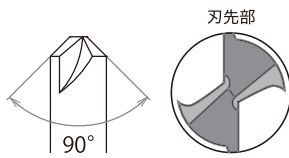
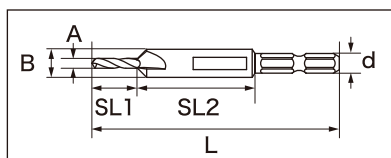
売れ筋ランキング TOP3

1位	3x9
2位	3.5x10
3位	4x10.5



58T-3090

2019年度の売上本数を基にランキングしています。



サイズ(mm): D
寸法(mm):
全長Lxネジ丈SLx軸径d

サイズ(mm): 下穴(A)x皿取(B) 寸法(mm): 全長Lxネジ丈SL1xSL2x軸径d

品番	サイズ	価格(税別)	寸法 LxSL1xSL2xd	JAN
58T-3090	3x9	2,900 円	87 15 42 6.35 \square	383397
58T-3510	3.5x10	3,400 円	87 15 42 6.35 \square	383106
58T-4105	4x10.5	3,500 円	87 15 42 6.35 \square	384059

品番	サイズ	価格(税別)	寸法 LxSLxd	JAN
58T-CD030	3	500 円	39 15 2.5 \circ	383038
58T-CD035	3.5	600 円	39 15 3 \circ	383359
58T-CD040	4	650 円	39 15 3.5 \circ	384455

- 小箱：6入 ●JANコード下6ケタのみ表示(4962660)

- JANコード下6ケタのみ表示(4962660)
- 外錐のみの販売はございません

No.

501

Adjustable Countersink with Carbide-tipped

超硬皿取錐



- 適用材：一般木材・軽金属（ステンレス不可）
- 材質：普通鋼・超硬チップ付
- 取り付け可能先端工具径：3.0mm~7.2mm

皿取・埋め込み穴加工が一度に可能！



- 素材に合わせて内錐サイズ 3.0mm~7.2mm までの木工ドリル・鉄工ドリルが取り付け可能です。
- ビス頭がぴったり収まる皿取加工が行えます。(図1)
- 埋め込み穴と下穴あけが一発で行えます。(図2)



501

※内錐はセットされていません

品番	価格(税別)	JAN
501	4,400 円	905018

- 小箱：10入
- JANコード下6ケタのみ表示(4962660)

目安寸法表

内錐径 (mm)	3.0	3.5	4.0	4.5	5.0	5.5	6.0	6.5	7.2
皿取径 (mm)	11.0	11.5	12.0	12.5	13.0	13.5	14.0	15.0	16.0

図1

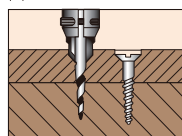
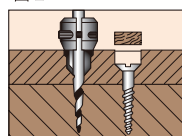
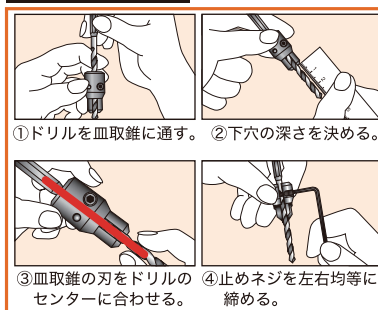


図2



取り付け方法



①ドリルを皿取錐に通す。 ②下穴の深さを決める。

③皿取錐の刃をドリルのセンターに合わせる。 ④止めネジを左右均等に締める。

58S

58X

58XW

58T

501

510

5009

5007

5007X

081